



未完成の可能性 in 渡江

— 西予市渡江地区における未完商店の活動 —

目次

- ① 集落活性化意識醸成支援事業
- ② 西予市明浜町渡江地区での活動
- ③ 学生団体の立ち上げと関わり
- ④ 成果と課題
- ⑤ 今後の地域との関わり方

集落活性化意識醸成支援事業とは

- 人口減少と高齢化を前提とした地域の仕組み作り
- 集落活性化の新たな原動力となる関係人口の創出
- 地域づくり専門家と大学生など外部視点を取り込む
- 「住民の主体性」を醸成、継続的な「関係人口」づくり

集落活性化意識醸成支援事業とは

農山漁村マネジメントコースでは 2020年度より県内7箇所で開催

2020年度

今治市吉海、東温市奥松瀬、西予市横林、西予市渡江、伊方町豊之浦

2021年度

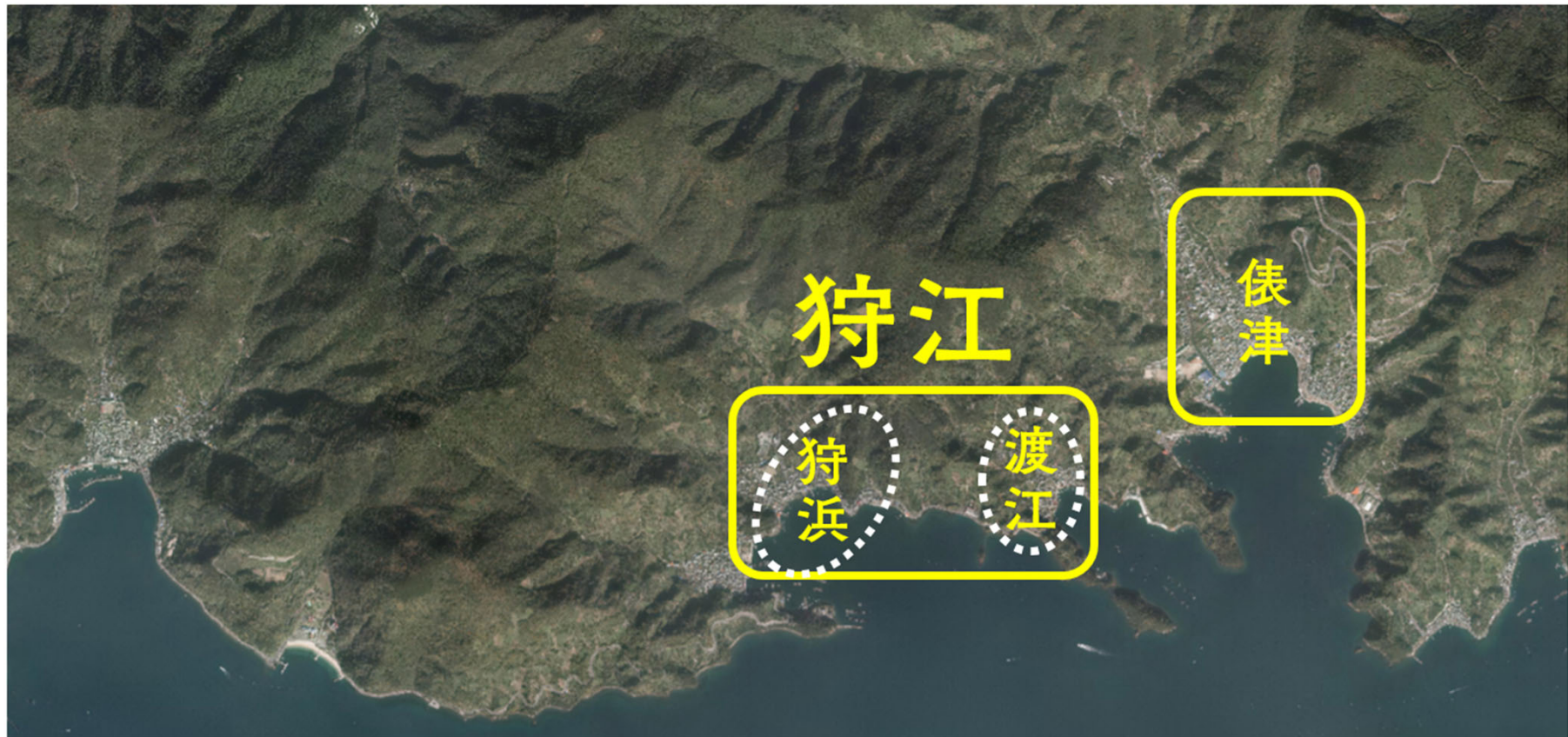
新居浜市大島、内子町寺村

西予市明浜町渡江地区での活動

西予市明浜町渡江地区はココ



渡江の位置



私のおすすめスポット



16種類の柑橘が採れる

温州みかん



味と食べやすさを兼ね備えた、かんきつ王国愛媛の顔。夏場の温室みかんは贈答品に最適。

はれひめ



清見とオセオラとみかんを交配。手で皮がむけ、内袋ごと食べられる爽やかなオレンジ風味が特徴。

不知火 (デコポン)



清見とポンカンを交配。果実上部にある凸が目印。手で皮がむけ、内袋ごと食べられる、歯ごたえのある甘い果実。

いよかん



愛媛では明治22年に松山で栽培開始。口に広がる爽やかな甘さと香りが魅力。

ポンカン



インド原産で、日本へ伝来。手で皮がむけ、内袋ごと食べられ、甘味の強さと香りが特徴。

天草



清見とみかんとページ(外国果実)を交配。上品でまろやかな甘味が魅力。カットフルーツに最適。

はるみ



清見とポンカンを交配して誕生したデコポンの妹。手で皮がむけ、内袋ごと食べられ、味はとても甘くてジューシー。

せとが'



清見とアンコールとマーコットを交配。今、注目の柑橘。高級贈答品に最適。ジューシーで濃厚な甘さが特徴。

八朔



ほのかな苦味と独特の食感が特徴。根強い人気。

甘夏



甘味と酸味がマッチした爽やかな味わいは、まさに初夏のフルーツ。

はるが



日向夏の枝変わり。後味のさっぱりとしたさわやかな甘さが特徴。

清見



みかんにオレンジを交配。豊富な果汁とまろやかな果肉が特徴。カットフルーツに最適。

カラ(南津海)



4、5月にみかん感覚で食べられる柑橘。ジューシーで濃厚な味わいが特徴。

河内晩柑



和製グレープフルーツと呼ばれ、ジューシーで爽やかな味わい。「美生柑」、「宇和ゴールド」等の商品名で販売。

レモン



キリッとした酸味がきいた果汁が楽しめる柑橘。皮の青いレモンは国内産ならではの。

愛媛の主な オリジナル 品種

愛媛県試第28号

(紅まどんな) 南香×天草

皮が薄く、とろけるような食感が特徴。カットフルーツに最適。平成17年3月に品種登録。(愛媛県育成)



甘平 西之香×ポンカン


シャキッとした独特の食感と濃厚な食味が特徴。平成19年8月に品種登録。(愛媛県育成)



渡江のこれまで

H24	SUIJI	愛媛大学等連携事業
H25	アシスト事業	ピザ窯と無人市場製作
H26	過疎地域自立 推進事業	冷凍機等の購入
H28	販路拡大	ふるさと納税への参加
H30	新ふる事業	みかんボランティア開始
H31	がんばる地域 応援事業	加工場の改築
H31～R2	とのエンジン	渡江食堂・ふるさと納税

渡江の現状

H22.3月	人口	世帯数
	248人	83世帯
		
R3.4月	人口	世帯数
	174人	71世帯
	- 74人	- 12世帯
減少率	30%	15%

渡江の困りごと

人口減少

少子高齢化

農業後継者問題

耕作放棄地問題

農業所得問題

買い物難民問題

医療難民問題

空き家問題

学生団体の立ち上げ

地域の要望

渡江と狩浜が合併し 公民館から集会所に・・・

→ 集会所維持の自主財源 **30万円/年** が必要に

+

授業という枠を超えて、地域に踏み込みたい！ By学生チーム

愛媛大学「未完商店」結成

活動内容

- ① HPの構成及び管理
- ② HP上での地域産品販売管理・営業活動
- ③ 移住者獲得に向けた地域PR動画の制作
- ④ 拠点の空き家改修



※ 撮影時のみマスクを外しております

HPでの地域PR

TONOE ZUKAN

とのえずかん 愛媛県西予市明浜町渡江の旬な図鑑



PICTURE BOOK

ABOUT US

ACCESS

ONLINE SHOP

TONOE LIFE

NATURE

EXPERIENCE

DELICIOUS

EVENT

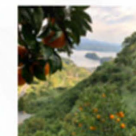
INFORMATION



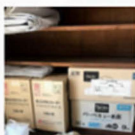
とのえ大調査！



久しぶりの釣り



とのえのみかん畑



いざという時のために



渡江の子供たち



久しぶりの釣り



持続可能な魚釣りのために



とのえの初夏

ECサイトでの産品販売

TONO EZUKAN STORE

HOME 商品一覧 カテゴリから探す とのえずかんについて

HOME > 冷凍みかん > 冷凍みかんセット みきゃん盛り (温州みかん10~12個、)



冷凍みかんセット みきゃん盛り
(温州みかん10~12個、ミックス3個)

¥4,400 税込

[送料についてはこちら](#)

[カートに入れる](#)

[お気に入り追加](#)

愛媛県西予市産の柑橘を冷凍して色々詰め合わせました。
愛媛県西予市明浜町源江(とのえ)地区で育ったみかんを
地元の人たちが一輪一輪丁寧に手むきしています。

11月から5月の間に収穫したみかん(西予市産)を使用した
冷凍みかんの詰め合わせセットです。
最もおいしい時期に収穫した旬のみかんを1粒ずつ丁寧に
手むきし、リキッドフリーザーと呼ばれる箱詰を壊さない
方法で瞬間冷凍しています。
そのままはもちろん、半解凍にするとシャーベットの味わ
い、全解凍すると生菓のような美味しさをお楽しみいただけ
ます。

皮をむく際はもちろん、全行程において食品は一切使用し
ていませんので、小さいお子様からお年寄りまで安心して
お召し上がりいただけます。
パッケージには愛媛県ゆるキャラ【みきゃん】を使用し
愛媛県のPRにも一役買います。

TONO EZUKAN STORE

HOME 商品一覧 カテゴリから探す とのえずかんについて

HOME > ジュース > 西予市産柑橘ジュアリーボックス6本入り (無添加果汁100%)



販売期間
2021/03/01 00:00 ~ 2021/05/31 23:59

西予市産柑橘ジュアリーボックス6本入
り(無添加果汁100%ジュース)【3月
末発送予定】

¥4,950 税込

[送料無料でお届けします](#)

[その他送料についてはこちら](#)

[予約注文する](#)

※ 2021年3月下旬 ~ 2021年5月下旬 発送予定

[お気に入り追加](#)

西予市産の柑橘をまるごと絞ったジュースです。
希少価値の高い柑橘ジュースを詰め合わせた6本セットで
す。
※ 不知火、きよみ、せとか、温州みかん、はるか、なつ
み、ポンカン、ニューサマーオレンジの内、4種類以上が
届く6本のセットになります。
※ 絞ってからの発送になりますので、3月末発送予定で
す。

○ 不知火

清見とポンカンを交配し育成された、果実上部にある凸が
目印です。

手で皮をむくことができ、果実は甘みが強く、酸どく良

16種類の柑橘ジュース販売

ジュエリージュース

渡江から一歩を踏み出す会
to1pokai@gmail.com
080-9830-1390



★酸っぱい系のジュース

「シブダけのみかんマイスター」たちが愛情♥込めて育てた柑橘を搾りました。果汁100%のジュースです。

- | | | | | | |
|--|--|---|---|---|--|
| <p>みかん
みかんの王道！
「ザみかんジュース」
甘味と酸味がしっかり味わえ皮ごと搾っているので隠れた苦みも楽しめますお酒で割ってもおいしいです</p> | <p>はるみ
濃い甘味にちょびり酸味がアクセントトロっと濃厚なのにスッキリした甘さ後からはのかな苦み…また飲みたくなる探したくなるジュースです</p> | <p>しらぬい
濃い甘味にちょびり酸味がアクセントトロっと濃厚なのにスッキリした甘さ後からはのかな苦み…また飲みたくなる探したくなるジュースです</p> | <p>はるか
見た目からは想像出来ない味酸味は強めて甘味・苦味のバランスよし！夏の風情は炭酸水…夜はお酒で割って飲むのもGOOD</p> | <p>ひょうかん★
和製グレープフルーツ！程よい甘味と酸味苦みはガン！あっさり目の甘さでお酒で割るとスミます</p> | <p>かわちばんかん★
「あま〜い」と叫びたくなる！もう一杯おかわりしたくなる美味しさ</p> |
| <p>みかん
みかんの王道！
「ザみかんジュース」
甘味と酸味がしっかり味わえ皮ごと搾っているので隠れた苦みも楽しめますお酒で割ってもおいしいです</p> | <p>はるみ
濃い甘味にちょびり酸味がアクセントトロっと濃厚なのにスッキリした甘さ後からはのかな苦み…また飲みたくなる探したくなるジュースです</p> | <p>しらぬい
濃い甘味にちょびり酸味がアクセントトロっと濃厚なのにスッキリした甘さ後からはのかな苦み…また飲みたくなる探したくなるジュースです</p> | <p>はるか
見た目からは想像出来ない味酸味は強めて甘味・苦味のバランスよし！夏の風情は炭酸水…夜はお酒で割って飲むのもGOOD</p> | <p>ひょうかん★
和製グレープフルーツ！程よい甘味と酸味苦みはガン！あっさり目の甘さでお酒で割るとスミます</p> | <p>かわちばんかん★
「あま〜い」と叫びたくなる！もう一杯おかわりしたくなる美味しさ</p> |
| <p>紅まどんな
紅まどんなの深い甘味とほのかな香り漂うジュース</p> | <p>ぼんかん
「あま〜い」と叫びたくなる！もう一杯おかわりしたくなる美味しさ</p> | <p>きよぼん
きよぼんかんの良いとこ取り！バランスも飲みやすささm!</p> | <p>せとか
柑橘キング！濃い甘味が効かいていて高級感のある苦味もGOOD問答無用の美味しさ</p> | <p>なつみ
濃厚な甘味にほのかな酸味とにか〜濃〜い味！</p> | |
| <p>紅まどんな
高級柑橘
※「紅まどんな」は丸物の香りと甘みをお楽しみください</p> | <p>しらぼん
2種の甘味の相乗効果!!
糖度16度超え！
めっちゃ美味しいミックスです</p> | <p>きよみ
ジュースのための品種「きよみ」
甘味と酸味のバランスもよくとってもジュシー!!</p> | <p>ブラッドオレンジ
香り高く深い甘味とクセになる苦味
期間限定で見られる
キレイな二層がとて美味
そのままはもちろん！
お酒で割って飲むのもGOOD</p> | <p>ニューサマーオレンジ
酸味強めてあっさり甘味にちょびり苦みをプラス
そのまま飲んでも後味スッキリ
夏の風情は炭酸水…
夜はお酒で割って飲むのもGOOD</p> | |

新たなラベルのデザイン



学生の拠点



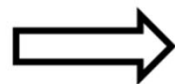


移住者ファミリー
2人

+

協力隊ファミリー
5人

R3.2.28
167人



R3.4.30
174人

渡江の困りごと

人口減少

少子高齢化

農業後継者問題

耕作放棄地問題

農業所得問題

買い物難民問題

医療難民問題

空き家問題

これからの目標

- ECサイトの売上伸長
- 新商品の開発 ex. マーマレード等
- 地域との交流機会増加
- 新規事業の立案



西予市明浜町渡江の魅力発信サイト

TONOIEZUKAN



Instagram



ONLINE SHOP



OFFICIAL SITE